

MONOPOLI 22-28 GIUGNO 2009

# BIOLFISH

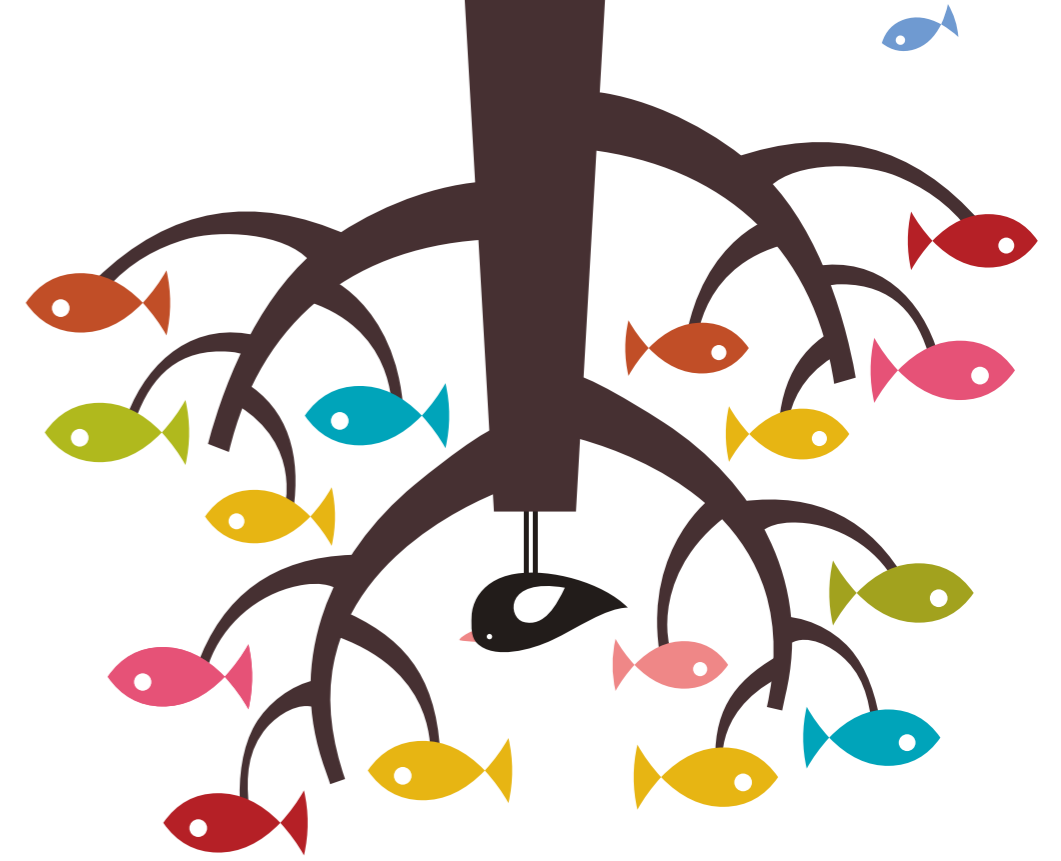
La Terra sposa il Mare

LABORATORI MOSTRE SPETTACOLI ITINERARI  
CORSI WORKSHOP DEGUSTAZIONI

www.biolfish.info

Per informazioni e per la prenotazione itinerari: 348 3432105

BIOLFISH  
Segreteria organizzativa:  
COISPA Tecnologia e Ricerca  
Via dei Trulli, 18  
70126 BARI  
Tel. 080 5433596  
Fax 080 5433586  
biolfish@biolfish.info  
www.biolfish.info



## BIOLFISH 2009



**BiolFish** è una grande manifestazione che promuove la sostenibilità ambientale, dando valore alle buone pratiche produttive applicate dalle comunità di pescatori e agricoltori del Mediterraneo. Un recupero dell'antica consapevolezza che si è riflessa nella storia, nella cultura e nei valori di queste collettività, tramandandosi di generazione in generazione.

In questo contesto, **BiolFish** punta a dialogare con tutte le comunità rurali e costiere d'Europa e del Mediterraneo, per una crescita sociale ed economica responsabile e per la salvaguardia dell'ambiente e delle sue risorse.

**BiolFish** nel 2009 ha istituito un Forum permanente tra mondo scientifico, istituzioni e società civile, centrato sui temi dell'acquacoltura biologica e della pesca sostenibile, valorizzando le produzioni biologiche, le tradizioni e il territorio.

**BiolFish** è promosso da Coispa Tecnologia e Ricerca, dal C.I.Bi. e dal Consorzio Puglia Natura ed è patrocinato dal Ministero per le Politiche Agricole Alimentari e Forestali, dalla Regione Puglia, dal Comune di Monopoli e dell'IFOAM – International Federation of Organic Agriculture Movements.

**BiolFish 2009** si svolge ancora una volta nell'affascinante scenario delle Piazze, del Castello Carlo V, dei Palazzi e delle Chiese del centro storico di Monopoli.

### La mappa dei luoghi dove si svolgeranno gli eventi

#### LOCATION EVENTI

- 1 Palazzo San Giuseppe
- 2 Castello Carlo V
- 3 Chiesa San Pietro
- 4 Piazza Palmieri
- 5 Piazza Garibaldi
- 6 Piazza Vittorio Emanuele II

#### PUNTI RADUNO

- 1 Porto (Zona Parcheggio)
- 2 Porta Vecchia

#### OSTERIE SEGNALATE DA BIOLFISH

- A Trattoria Nonna Maria  
piazza Garibaldi, 5
- B Trattoria Il Cavaliere  
via Cavaliere, 17
- C Osteria Perricci  
via Comes, 1
- D Trattoria Pizzeria Borgo Antico  
via Barbacana, 77
- E The King  
via Comes, 25
- F Antica Osteria del Gallo Nero  
Largo Porta Vecchia, 22
- G Ristorante Lido Bianco  
via Procaccia, 3
- H Ristorante Osteria Vigna del Mar  
via Mazzini, 25
- I La Locanda dei Mercanti  
via Garibaldi, 44
- Osteria Biolfish  
piazza Palmieri

**Scopri all'interno il calendario giornaliero**

# BIOLFISH 2009

## Programma eventi.



### LUNEDÌ 22

- CONFERENZA STAMPA DI PRESENTAZIONE BIOLFISH 2009

### MARTEDÌ 23

- CONCORSO INTERNAZIONALE BIOLPHOTO - Inaugurazione  
Mostra Fotografica.  
Ore 17.00 – 21.00 / Castello Carlo V
- MOSTRA INTERNAZIONALE BIOL - Inaugurazione  
“Un mondo di olio e di olivi” - Degustazioni di oli provenienti da tutto il mondo.  
Ore 18.00 – 21.00 / Chiesa San Pietro
- RASSEGNA INTERNAZIONALE CORTOMETRAGGI  
SULLA SOSTENIBILITÀ E LA BIODIVERSITÀ - Inaugurazione  
Proiezione dei corti del V° Festival Internazionale Audiovisivi della Biodiversità  
a cura dell'ONG Crocevia Terra.  
Ore 19.00 – 21.00 / Castello Carlo V

### MERCOLEDÌ 24

- BIOITINERARI - Passeggiate ecologiche alla scoperta del paesaggio e della biodiversità.  
La via della scogliera, da Porta Vecchia al Castello di Santo Stefano.  
Ore 10.00 / Raduno presso Porta Vecchia
- BIOPESCATURISMO - Insieme ai pescatori dell'Adriatico, degustando vini e prodotti biologici.  
Ore 10.00 / Raduno presso il Porto (Zona Parcheggio)
- LABORATORIO BIOLFISH  
Analisi sensoriale di prodotti ittici, ortaggi, frutta, miele e altre bontà.  
Ore 11.00 – 13.00 e dalle 18.00 – 20.00 / Piazza Garibaldi
- MOSTRA INTERNAZIONALE BIOL  
“Un mondo di olio e di olivi” - Degustazioni di oli provenienti da tutto il mondo.  
Ore 18.00 – 21.00 / Chiesa San Pietro

### GIOVEDÌ 25

- BIOITINERARI - Passeggiate ecologiche alla scoperta del paesaggio e della biodiversità.  
La via traiana. Pedalata alla scoperta dell'antica città di Egnazia.  
Ore 10.00 / Raduno presso Porta Vecchia
- BIOPESCATURISMO - Insieme ai pescatori dell'Adriatico, degustando vini e prodotti biologici.  
Ore 10.00 / Raduno presso il Porto (Zona Parcheggio)
- WORKSHOP  
“Il Green Paper e la riforma della Politica Comune della Pesca”  
Ore 10.00 / Chiesa San Pietro
- LABORATORIO BIOLFISH  
Analisi sensoriale di prodotti ittici, ortaggi, frutta, miele e altre bontà.  
Ore 11.00 – 13.00 e dalle 18.00 – 20.00 / Piazza Garibaldi
- ECO-BIO-EQUO  
Festival mercato della filiera corta bio, dei gruppi di acquisto solidale, delle masserie didattiche,  
del risparmio energetico, della finanza etica e del commercio equo e solidale.  
Ore 18.00 / Piazza Vittorio Emanuele II
- MOSTRA INTERNAZIONALE BIOL  
“Un mondo di olio e di olivi” - Degustazioni di oli provenienti da tutto il mondo.  
Ore 18.00 – 21.00 / Chiesa San Pietro
- OFFICINE DEL GUSTO BIOLFISH  
Impariamo a riconoscere e gustare il pesce, l'olio ed il vino.  
Ore 19.00 – 20.00 / Piazza Palmieri

### ● TEATRO

Granteatrino la Casa di Pulcinella teatro di figure: “Pulcinella e il pentolone magico”  
Ore 21.00 / Piazza Vittorio Emanuele II

### VENERDÌ 26

- BIOITINERARI - Passeggiate ecologiche alla scoperta del paesaggio e della biodiversità.  
Torre Guaceto - Escursione nell'Area Marina Protetta di Torre Guaceto.  
Ore 10.00 / Raduno presso Porta Vecchia
- BIOPESCATURISMO - Insieme ai pescatori dell'Adriatico, degustando vini e prodotti biologici.  
Ore 10.00 / Raduno presso il Porto (Zona Parcheggio)
- WORKSHOP  
“Il nuovo Regolamento UE sull'acquacoltura biologica: una scelta di qualità”.  
Ore 10.00 / Chiesa San Pietro
- LABORATORIO BIOLFISH  
Analisi sensoriale di prodotti ittici, ortaggi, frutta, miele e altre bontà.  
Ore 11.00 – 13.00 e dalle 18.00 – 20.00 / Piazza Garibaldi
- ECO-BIO-EQUO  
Festival mercato della filiera corta bio, dei gruppi di acquisto solidale, delle masserie didattiche,  
del risparmio energetico, della finanza etica e del commercio equo e solidale.  
Ore 18.00 / Piazza Vittorio Emanuele II
- WORKSHOP  
“Agricoltura e Città” - Convegno su agricoltura urbana, agricoltura sociale,  
turismo rurale, ovvero come l'agricoltura può aiutare a vivere meglio.  
Ore 18.00 / Chiesa San Pietro
- MOSTRA INTERNAZIONALE BIOL  
“Un mondo di olio e di olivi” - Degustazioni di oli provenienti da tutto il mondo.  
Ore 18.00 – 21.00 / Chiesa San Pietro
- OFFICINE DEL GUSTO BIOLFISH  
Impariamo a riconoscere e gustare il pesce, l'olio ed il vino.  
Ore 19.00 – 20.00 / Piazza Palmieri
- CONCERTO  
Radicanto – “Memorie di Sale”, viaggio sonoro per mare e altri approdi.  
Ore 21.00 / Largo del Castello Carlo V

### SABATO 27

- BIOITINERARI - Passeggiate ecologiche alla scoperta del paesaggio e della biodiversità.  
La strada degli ulivi secolari. Pedalata alla scoperta degli ulivi secolari e masserie fortificate.  
Ore 10.00 / Raduno presso Porta Vecchia
- BIOPESCATURISMO - Insieme ai pescatori dell'Adriatico, degustando vini e prodotti biologici.  
Ore 10.00 / Raduno presso il Porto (Zona Parcheggio)
- WORKSHOP  
“Presentazione di uno Standard per la Pesca Eco-Sostenibile”.  
Ore 10.00 / Chiesa San Pietro
- LABORATORIO BIOLFISH  
Analisi sensoriale di prodotti ittici, ortaggi, frutta, miele e altre bontà.  
Ore 11.00 – 13.00 e dalle 18.00 – 20.00 / Piazza Garibaldi
- OFFICINE DEL GUSTO BIOLFISH  
Impariamo a riconoscere e gustare il pesce, l'olio ed il vino.  
Ore 12.00 – 13.00 e dalle 19.00 – 20.00 / Piazza Palmieri
- ECO-BIO-EQUO  
Festival mercato della filiera corta bio, dei gruppi di acquisto solidale, delle masserie didattiche,  
del risparmio energetico, della finanza etica e del commercio equo e solidale.  
Ore 18.00 / Piazza Vittorio Emanuele II

### ● MOSTRA INTERNAZIONALE BIOL

“Un mondo di olio e di olivi” - Degustazioni di oli provenienti da tutto il mondo.  
Ore 18.00 – 21.00 / Chiesa San Pietro

### ● CONCERTO

Meridies-Ensamble Barocco Ciaccone ed altre Storie.  
Ore 21.00 / Chiesa San Pietro

### DOMENICA 28

- BIOPESCATURISMO - Insieme ai pescatori dell'Adriatico, degustando vini e prodotti biologici.  
Ore 10.00 / Raduno presso il Porto (Zona Parcheggio)
- LABORATORIO BIOLFISH  
Analisi sensoriale di prodotti ittici, ortaggi, frutta, miele e altre bontà.  
Ore 11.00 – 13.00 / Piazza Garibaldi
- OFFICINE DEL GUSTO BIOLFISH  
Impariamo a riconoscere e gustare il pesce, l'olio ed il vino.  
Ore 12.00 – 13.00 / Piazza Palmieri
- ECO-BIO-EQUO  
Festival mercato della filiera corta bio, dei gruppi di acquisto solidale, delle masserie didattiche,  
del risparmio energetico, della finanza etica e del commercio equo e solidale.  
Ore 18.00 / Piazza Vittorio Emanuele II
- MOSTRA INTERNAZIONALE BIOL  
“Un mondo di olio e di olivi” - Degustazioni di oli provenienti da tutto il mondo.  
Ore 18.00 – 21.00 / Chiesa San Pietro
- CERIMONIA DI PREMIAZIONE BIOLFISH 2009  
Proclamazione dei vincitori dei concorsi Biol, BioFish e BioPhoto.  
Ore 19.00 - 20.00 / Castello Carlo V
- DEGUSTAZIONE  
“Il Pesce in Piazza” - Degustazione organizzata con le comunità dei pescatori.  
Ore 20.00 / Piazza Vittorio Emanuele II
- CONCERTO  
Orchestra di fiati dell'Università di Bari (Associazione Harmonia).  
Ritualità e ritmicità, carovane zingare, canguri africani e fanfare pugliesi.  
Ore 22.00 / Largo del Castello Carlo V

## Gli altri appuntamenti giornalieri.

### DAL 23 AL 27 GIUGNO

- RASSEGNA INTERNAZIONALE CORTOMETRAGGI  
SULLA SOSTENIBILITÀ E LA BIODIVERSITÀ.  
Proiezione dei corti del V° Festival Internazionale Audiovisivi della Biodiversità  
a cura dell'ONG Crocevia Terra.  
Ore 19.00 – 21.00 / Castello Carlo V

### DAL 23 AL 28 GIUGNO

- CONCORSO INTERNAZIONALE BIOLPHOTO  
Mostra Fotografica.  
Ore 17.00 – 21.00 / Castello Carlo V

### IN PIÙ OGNI GIORNO

- MENÙ BIOLFISH  
A base di prodotti biologici di terra e di mare.  
Le proposte gastronomiche dei ristoratori di Monopoli segnalati da Biofish.  
Ore 13.00 – 14.30 e dalle 21.00 in poi.

